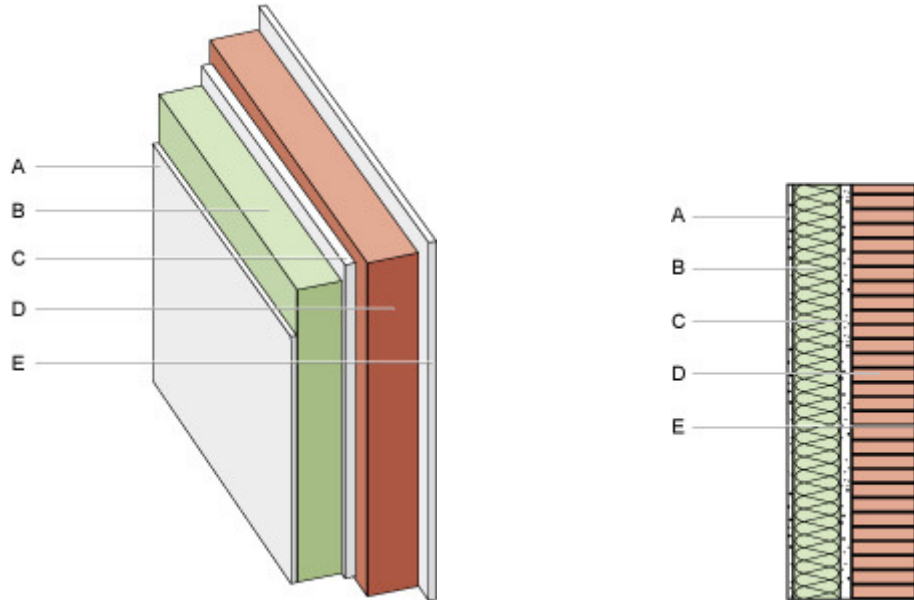


Außenwand: Altbau - von Außen: Mauerwerk, WDVS, Putzfassade



U-Wert in $W/(m^2K)$:

- ohne Dämmung (d.h. vor Sanierung): 1,20
- mit Dämmung (d.h. nach Sanierung): 0,22 (EnEV 2009 - 0,24 W/m^2K)

Baustoffangaben zur Konstruktion, Schichtaufbau

(von oben nach unten, Maße in mm)

	Dicke	Baustoff
A	10,0	Putz
B	160,0	Naturdämmstoff, Putzträgerplatte (WDVS aus Holzfaser - WLG 0,04 W/m^2K)
C	20,0	vorhandener Außenputz
D	240,0	Mauerwerk
E	15,0	vorhandener Innenputz